

CAMION GRUA CON BRAZO ARTICULADO

PALFINGER PK 32080D – 13 ton



Contacto SIMAR PERU:
Email: comercial@simar.pe
Celular: 947-368-014
Web: www.simar.pe



ESPECIFICACIONES TECNICAS Y TABLA DE CARGA

F. Elaboración:
Abril 2018
Rev.: 00

CAMION GRUA

Página:
2 de 3

1. Especificaciones técnicas

Datos técnicos (DIN 15018 H1-B3):		PK 32080
Momento de elevación		298,2 kNm/30,4 t x m
Máx. capacidad	83,4 kN/8500 Kg	a 3,5 m
Alcance hidráulico máximo		14,3 m
Alcance máximo		21,0 m
Alcance máximo (+ Fly-jib)		24,9 m
Angulo de giro		400°
Grúa standard:		
Par de giro neto		37,3 kNm/3,8 t x m
Alcance		8,1 m
Anchura de apoyo	standard	6,0 m
	máxima	6,0 m
Espacio para montaje		0,97 m
Anchura grúa plegada		2,5 m
Presión de trabajo		300 bar
Caudal recomendado		de 55 L/min a 80 L/min
Caudal recomendado en servicio de telemando por radio y servicio LS		80 L/min
Peso propio con gatos		3130 Kg

2. Capacidad de Izaje

Alcance	Capacidad
PK 32080 D	
hidráulico	
4,3 m	65,7 kN /6700 Kg
4,4 m	62,9 kN /6420 Kg
6,3 m	43,0 kN /4380 Kg
8,1 m	32,0 kN /3260 Kg
10,1 m	25,0 kN /2550 Kg
12,0 m	20,6 kN /2100 Kg
14,0 m	17,6 kN /1790 Kg
mecánico	
16,1 m	12,7 kN /1300 Kg
18,4 m	8,8 kN / 900 Kg
20,7 m	5,9 kN / 600 Kg

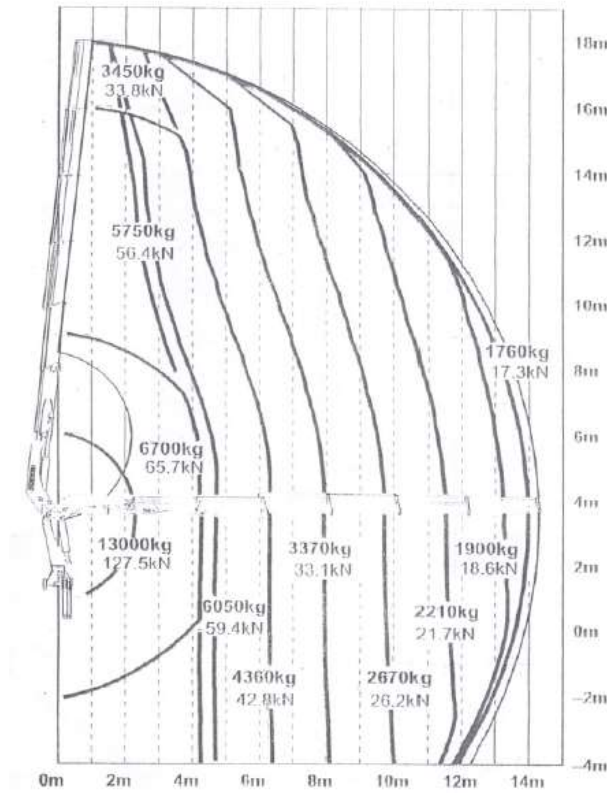
Contacto SIMAR PERU:

Email: comercial@simar.pe

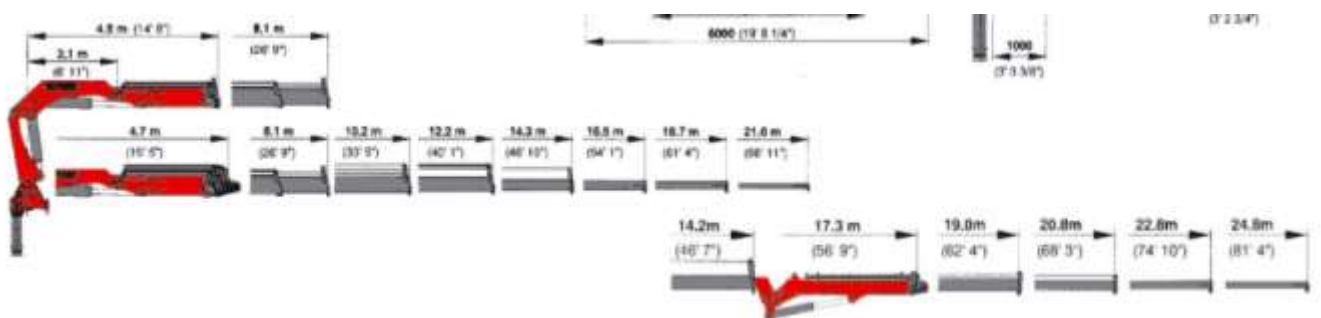
Celular: 947-368-014

Web: www.simar.pe

3. Diagrama de Carga



4. Alcance de Brazo



Contacto SIMAR PERU:
 Email: comercial@simar.pe
 Celular: 947-368-014
 Web: www.simar.pe