

# GRUA TELESCOPICA AT

## *LIEBHERR LTM 1120 – 120 TM*



**Contacto SIMAR PERU:**

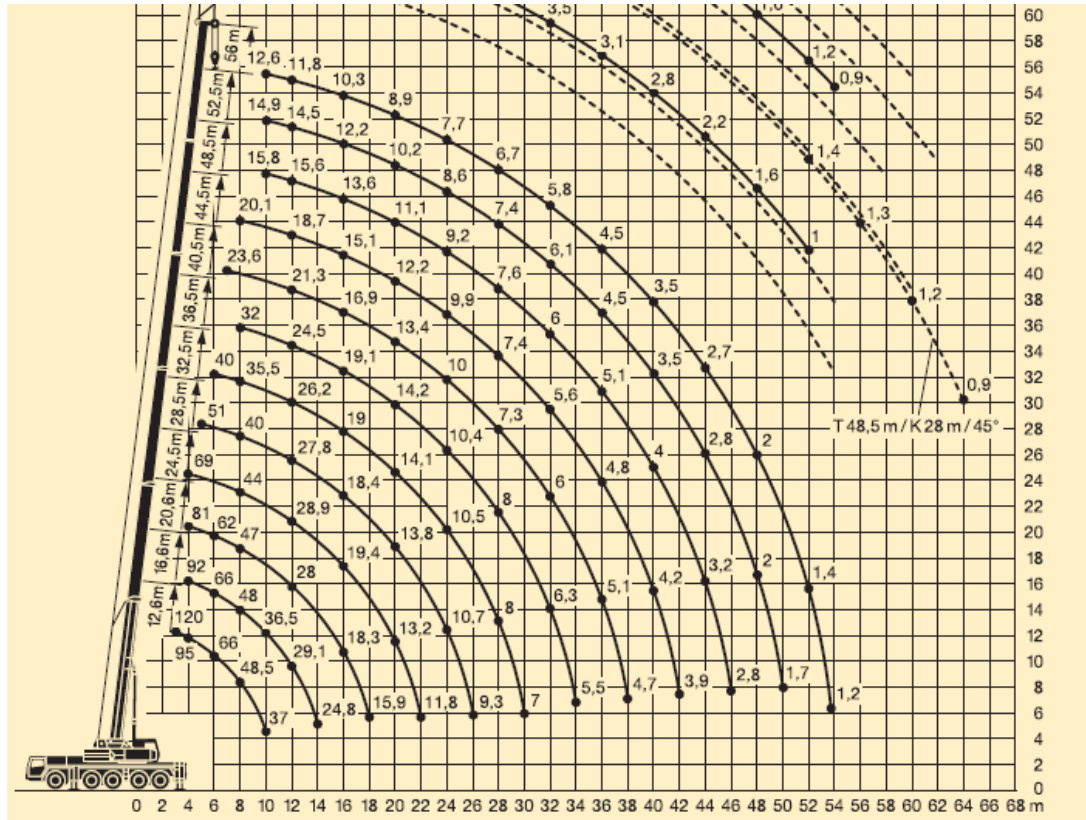
Email: [comercial@simar.pe](mailto:comercial@simar.pe)

Celular: 947-368-014

Web: [www.simar.pe](http://www.simar.pe)



### 2. Diagrama de Carga



**Contacto SIMAR PERU:**  
 Email: [comercial@simar.pe](mailto:comercial@simar.pe)  
 Celular: 947-368-014  
 Web: [www.simar.pe](http://www.simar.pe)



# ESPECIFICACIONES TECNICAS Y TABLA DE CARGA

F. Elaboración:  
Abril 2018  
Rev.: 00

## GRUAS TELESCOPICAS AT

Página:  
4 de 4

### 3. Tabla de carga

		12,6 m - 56 m		360°		35 t		DIN ISO								
		12,6 m		16,6 m	20,6 m	24,5 m	28,5 m	32,5 m	36,5 m	40,5 m	44,5 m	48,5 m	52,5 m	56 m		
		m		m		m		m		m		m		m		
3	120	111													3	
3,5	107	102	92												3,5	
4	95	94	88	81	69										4	
4,5		86	82	75	66										4,5	
5		79	76	70	62	51									5	
6		66	66	62	55	49	40								6	
7		56	56	55	49	44,5	38	32	23,6						7	
8		48,5	48	47	44	40	35,5	32	22,1	20,1					8	
9		42	41,5	40,5	40	36,5	32,5	29,8	21,3	19,9	15,8				9	
10		37	36,5	35,5	35,5	33,5	30,5	27,9	21,3	19,7	15,8	14,9	12,6		10	
12			29,1	28	28,9	27,8	26,2	24,5	21,3	18,7	15,6	14,5	11,8		12	
14			24,8	22,7	23,5	22,5	22,5	21,6	18,9	16,8	15	13,3	11,1		14	
16				18,3	19,4	18,4	19	19,1	16,9	15,1	13,6	12,2	10,3		16	
18				15,9	15,8	15,2	16,8	16,3	15	13,5	12,3	11,1	9,6		18	
20					13,2	13,8	14,1	14,2	13,4	12,2	11,1	10,2	8,9		20	
22					11,8	12,4	12,2	12,1	11,7	10,9	10,1	9,4	8,3		22	
24						10,7	10,5	10,4	10	9,9	9,2	8,6	7,7		24	
26							9,3	9,2	9	8,5	8,3	8	7,2		26	
28								8	8	7,3	7,4	7,6	7,4		28	
30								7	7,2	6,5	6,3	6,5	6,9		30	
32									6,3	6	5,6	6	6,1		32	
34									5,5	5,6	5,2	5,6	5,3		34	
36										5,1	4,8	5,1	4,5		36	
38										4,7	4,5	4,4	4		38	
40											4,2	4	3,5		40	
42											3,9	3,6	3,2		42	
44												3,2	2,8		44	
46												2,8	2,4		46	
48													2		48	
50													1,7		50	
52														1,4	52	
54														1,2	54	
I	0	0/0	46/0	92/0/0	92/0	92/46/0	92/46/0	92/0/0	92/0	92/46	92	100	I			
II	0	46/0	46/0	46/92/0	92/46	92/46/92	46/92/92	92/92/46	92/92	92/92	92	100	II			
III	0	0/0	0/0	0/46/46	0/46	46/46/46	46/46/92	46/92/92	92/92	92/92	92	100	III			
IV	0	0/0	0/46	0/0/46	0/46	0/46/46	46/46/46	46/92/92	46/92	92/92	92	100	IV			
V	0	0/46	0/46	0/0/46	0/46	0/46/46	46/46/46	46/92/92	46/92	46/92	92	100	V			

<sup>1)</sup> nach hinten / over rear / en arrière

TAB 110096 / 110098

**Contacto SIMAR PERU:**  
 Email: [comercial@simar.pe](mailto:comercial@simar.pe)  
 Celular: 947-368-014  
 Web: [www.simar.pe](http://www.simar.pe)