

# **CAMION GRUA CON BRAZO ARTICULADO**

***PALFINGER PK 50002 – 15 ton***



**Contacto SIMAR PERU:**  
Email: [comercial@simar.pe](mailto:comercial@simar.pe)  
Celular: 947-368-014  
Web: [www.simar.pe](http://www.simar.pe)



# ESPECIFICACIONES TECNICAS Y TABLA DE CARGA

F. Elaboración:  
Abril 2018  
Rev.: 00

## CAMION GRUA

Página:  
2 de 4

### 1. Especificaciones técnicas

#### DATOS TÉCNICOS (EN 12999 HC1 HD5/B3)

Par de elevación máximo	48,0 mt/470,9 kNm
Capacidad máxima	17100 kg/167,8 kN
Alcance hidráulico	21,0 m
Alcance manual máximo	25,2 m
Alcance máximo (con fly-jib)	32,5 m
Ángulo de giro	infinito
Par de giro neto con 1 reductor de giro	39,2 mt/4,0 kNm
Par de giro neto con 2 reductores de giro	54,0 mt/5,5 kNm
Anchura de apoyo	7,8 m
Espacio para montaje (std) minimal	1,33 m / 1,47 m
Anchura grúa plegada	2,51 m
Presión de trabajo	350 bar
Caudal recomendado	de 80 l/min a 100 l/min
Peso propio (std)	4145 kg

**Contacto SIMAR PERU:**

Email: [comercial@simar.pe](mailto:comercial@simar.pe)

Celular: 947-368-014

Web: [www.simar.pe](http://www.simar.pe)



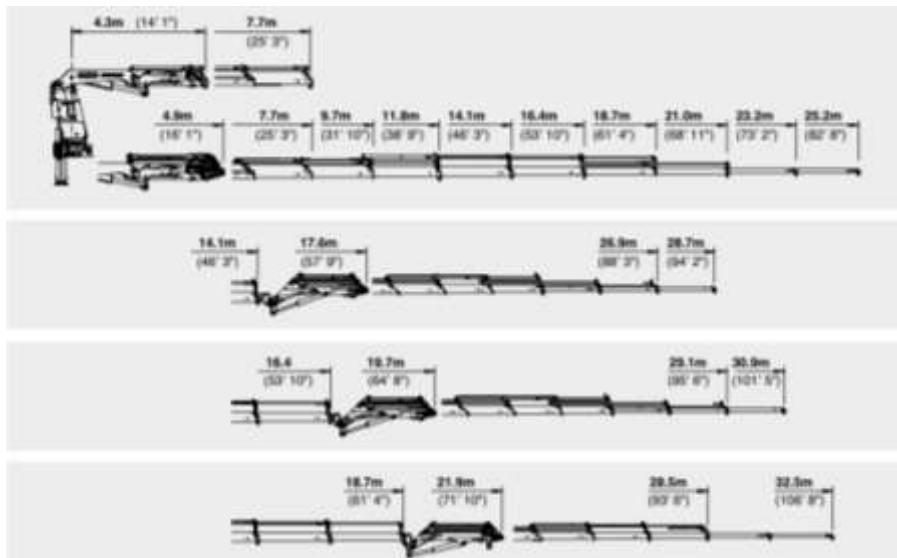
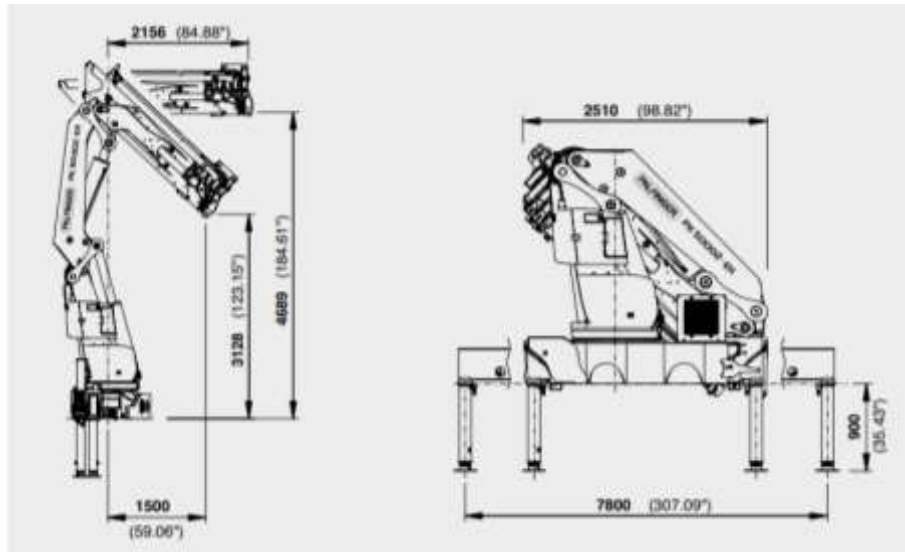
# ESPECIFICACIONES TECNICAS Y TABLA DE CARGA

F. Elaboración:  
Abril 2018  
Rev.: 00

## CAMION GRUA

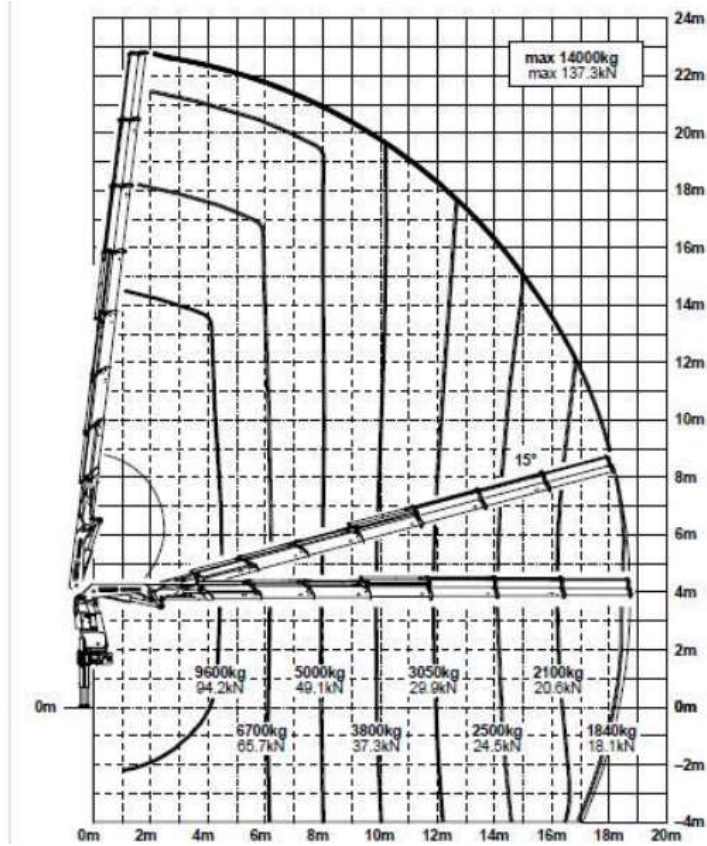
Página:  
3 de 4

### 2. Dimensiones



**Contacto SIMAR PERU:**  
Email: [comercial@simar.pe](mailto:comercial@simar.pe)  
Celular: 947-368-014  
Web: [www.simar.pe](http://www.simar.pe)

### 3. Diagrama de Carga



**Contacto SIMAR PERU:**  
 Email: [comercial@simar.pe](mailto:comercial@simar.pe)  
 Celular: 947-368-014  
 Web: [www.simar.pe](http://www.simar.pe)